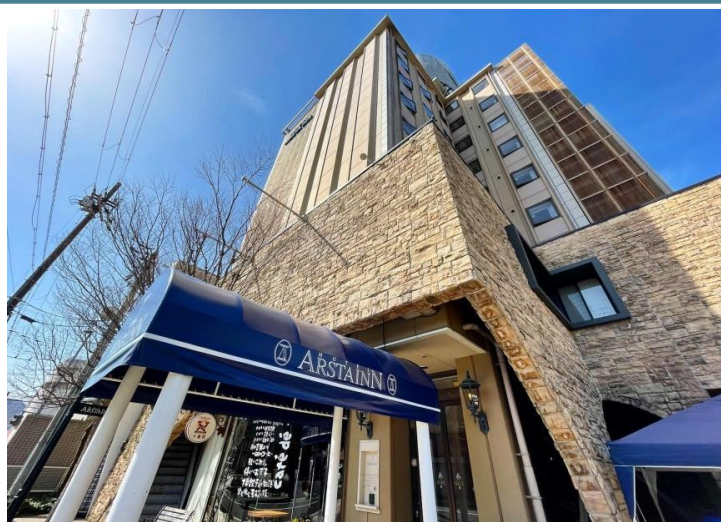


# ホテルアルスタイン / (株)アルスタ



## 事業内容

### フロントスタッフ（正社員）

私たちは「お客様を笑顔でお迎えする、施設の顔」として、いつも最前線に立っています。24時間365日、3交代制で途切れることなくおもてなしを続けるために、何よりも大切にしているのは「スタッフ同士の信頼と連携」。

スムーズな引継ぎと、日々のちょっとした声かけが、安定したサービスを生み出しています。そして何より嬉しい瞬間は、お客様からいただく「快適でした！」という一言。その言葉が、私たちの明日への原動力になります。

季節ごとに開催するイベントは、スタッフも心から楽しみにしている時間。

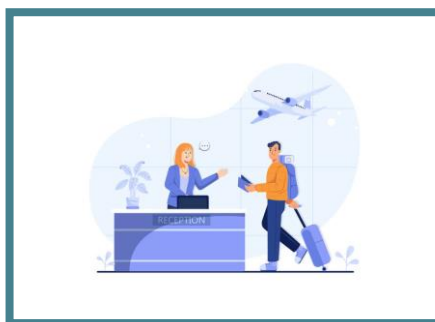
一緒に飾りつけをしたり、新しいアイデアを出し合ったりそんな「楽しむ気持ち」が、自然とお客様の笑顔につながっていくと信じています。これからも「また帰ってきたい」と思っていたただける、あたたかく心地よい場所づくりを、全員で続けていきます

## 一緒に働く仲間

すごくアットホームで居心地の良い職場です。スタッフも皆優しく、しっかりと的確なアドバイスをしてくれ、自分の成長を日々感じています。

人とお話しすることが好きな人大歓迎！苦手な人ももちろん大丈夫！

とてもやりがいのある仕事です。一緒にホテルアルスタインを盛り上げていきましょう！



- ・ 20代女性
- ・ 入社2年目

## 会社情報



業 種 : ビジネスホテル業

所在地 : 京都府舞鶴市南浜町20番地5

T E L : 0773-65-1010

M a i l : art.of.stay@arstainn.co.jp

企業公式サイト



# 募集職種①

求人職種	フロントスタッフ
仕事内容	電話等による予約受付業務、チェックイン・アウトの 手続き業務、宿泊客のその他の対応
雇用形態	正社員（20歳～64歳までの方）
募集人員	1名
必要な スキルや経験	コミュニケーションが得意な方、未経験歓迎（現スタ ッフは皆接客未経験からのスタート）、PC文字入力で きる方希望
月給目安	22万円～（初任給見込み）経験スキルを考慮して決定
年収目安	267～350万円（初任給見込み） 賞与年2回
就業場所	ホテルアルスタイン
就業時間	シフト制 ①6：45～15：45 ②14：45～23：45 ③23：15～8：15 （実働8時間）休憩時間1時間/日 時間外労働 有（月平均16時間程度）
休日・休暇	年間休日 107日（月9日間程度の休日）休み希望要相 談 （6か月後の年次有給休暇数10日）
その他	未経験者歓迎 社内優待購入制度あり