

# 株式会社 コメリ



URL <https://www.komeri.bit.or.jp/>

Email [jinji@komeri.bit.or.jp](mailto:jinji@komeri.bit.or.jp)

Tel 0120-375-578



## 私たちについて

### 世の中の暮らしを豊かに変える

私たちの使命は、『世の中の暮らしを豊かに変える』こと。その実現に向け、ホームセンター事業の枠を越えて、多彩な事業にも挑戦しています。また業界ダントツの店舗数を活かし、社会インフラとしての使命を担っていくことも大きな役割です。

#### 【事業内容】

- ホームセンター事業／全国46都道府県1200店舗以上を展開
- インターネット事業／複数のインターネット通販サイトを運営
- リフォーム事業／リフォームのご提案、関連商品の販売・施工・アフターサービス
- カード事業／決済手段が選べる各種クレジットカードの提供
- ホームファッション事業／ホームファッション商品の開発、コーディネートのご提案
- 農業事業／生産から販売、農業金融まで農家様をトータルサービス

## ビジョン

社会の変化をとらえ  
進化を続け、イノベーションに挑戦する。

コメリは時代とともに変化する顧客ニーズに応え続けてきました。少子高齢化や過疎化、農業の衰退などの社会問題が広がる今、人々の抱える課題やニーズはますます多様化しています。すべての人の暮らしを豊かに、地域産業の活性化から日本、その先は世界へ。私たちの挑戦は続きます。



## 事業内容

### ホームセンター事業

気候や地形、産業や人口規模など、地域によって異なる特性に合わせて出店できるよう、コメリは3種類の店舗フォーマットを展開しています。その結果、現在店舗数は業界No.1となっております。



### 農業事業

私たちは農業の「産業化」を目指しています。具体的には、商品開発、農作物の販路、営農指導、資金面の補助など「ビジネスとして成り立つ農業」に変える取り組みを行っております。



### リフォーム事業

全国の店舗で経験豊富なスタッフが住まいのサポート・ご提案をいたします。他にもシロアリ・害虫の駆除や庭木の手入れ、ハウスクリーニングなどお困りごとに合わせて、幅広く対応しております。

## 代表/人事担当より

### コメリの、先をゆけ。

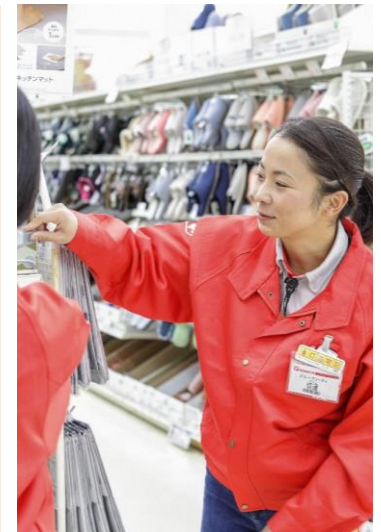
当社は「人々の幸せのために存在する企業でありたい」という思いから、時代とともに変化する顧客ニーズに応え続けてきました。少子高齢化や過疎化、農業の衰退などの社会問題が広がる今、さらなるギアアップが必要です。暮らしを豊かにするための挑戦をしてみませんか。皆様のご参加お待ちしております！



## 一緒に働く仲間

### 充実した研修制度

スペシャリストを育成するため、社員一人ひとりの能力（等級）、働き方（社員コース）、キャリアに応じた教育体制を整えています。さらに各種制度をもとに、個人の適性やキャリアプランを見ながら、着実なステップアップをサポートしています。皆さんと一緒に仕事ができることを楽しみにしております！



# 会社情報

会社商号	株式会社コメリ	創業	1952（昭和27）年4月
代表者	代表取締役社長/捧 雄一郎	資本金	188億2百万円
所在地	新潟県新潟市南区清水4501-1	従業員数	企業全体：10,896人（2024年3月期）
業種	その他の小売業		

# 募集職種

求人職種	総合職
仕事内容	事業全般 (店舗運営、商品開発、店舗開発、広告、企画、人材育成など)
雇用形態	正社員
募集人員	100名
必要なスキルや経験	コミュニケーションが得意な方
月給目安	【総合職】 四大卒・院了：235,000円 短大・専門学校・農業大学校卒：218,000円
年収目安	平均522万円
就業場所	全国の店舗および本社・事業所
就業時間	(例) 8：45～18：15/10：15～19：45/11：00～20：30 (交代制・実働8時間、店舗によって異なります)
休日・休暇	シフト制、年間休日120日
その他	地域限定総合職、販売職、専門職（DX推進担当）の採用有

# インターンシップ・会社見学

**ES不要！200種類以上の職種からPick UP！**

「世の中の暮らしを豊かにする」ための仕事を体験できる全4種類の1day仕事体験を開催！  
いずれも一日完結です。ぜひお気軽にご参加ください♪