

社会福祉法人みずなぎ学園

URL <http://www.mizunagi.or.jp/>

Email m_jimu01@mizunagi.or.jp

Tel 0773-63-5030



ビジョン

基本理念

生きぬく人間づくり

基本方針

一人ひとりを見つめる

愛をもって共感する

地域とともに発展する

私たちについて

園長からのメッセージ

正解がない仕事ですが、自ら考え行動を起し、悩むこともありますが、様々な場面を通して人として成長できる素晴らしい職場です。自分の本当の力が発見できますよ。

舞鶴だからできる、舞鶴だから感じられるものを一緒に作っていきましょう。みずなぎ学園を利用する皆さんは、生きにくいと言われがちな人たちですが、大らかでゆかいな彼らの「本当」の姿を身近に感じてほしいと思います。



社会福祉法人 **みずなぎ学園**

事業内容

障害者支援施設みずなぎ学園

〒624-0955
舞鶴市字丸田小字天神340番地
TEL 0773-82-9510
FAX 0773-82-9511
定員60名



みずなぎ鹿原学園

〒625-0014
舞鶴市字鹿原209番地の3
TEL 0773-63-5030
FAX 0773-63-5094
定員110名



みずなぎ高野学園

〒624-0833
舞鶴市字野村寺200の2
TEL 0773-75-8800
FAX 0773-75-8850
定員40名



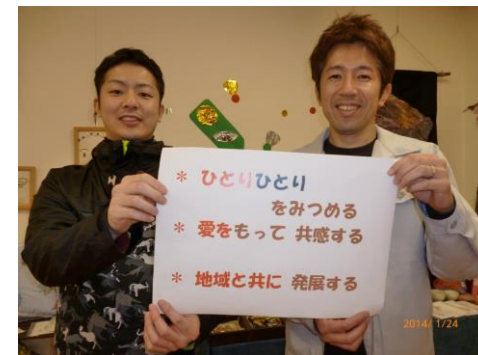
代表/人事担当より

採用担当者からのメッセージ

当法人では、人事考課制度を導入しています。望まれる職員像を管理者と個人で確認しながらキャリアアップを図っていきます。離職率は低く、5%となつています。育児休業取得率も100%です。職員で構成される「親睦会」もあり、年間を通して旅行、スポーツ大会、親睦会等がされています。とにかく働くことが楽しいと実感できる職場です。

一緒に働く仲間

優しさの中に厳しさがある。成長できて、元気の出る職場で働いてみませんか。



会社情報

| | |
|------|------------------|
| 会社商号 | 社会福祉法人みずなぎ学園 |
| 代表者 | 理事長 隅山 充樹 |
| 所在地 | 京都府舞鶴市字鹿原209番地の3 |
| 業種 | 85 医療・福祉 |

| | |
|------|---------------------------|
| 創業 | 昭和55年3月 |
| 資本金 | 30600万円 |
| 従業員数 | (企業全体) 167人 (就業場所) 60人 |

募集職種

| | |
|-----------|---|
| 求人職種 | 生活支援員 |
| 仕事内容 | 知的障がいのある方の支援をしていただきます |
| 雇用形態 | 正社員 |
| 募集人員 | 若干名 |
| 必要なスキルや経験 | コミュニケーションが得意な方(資格は特に必要ありません) |
| 月給目安 | 20~25万円(経験、スキルを考慮して決定) |
| 年収目安 | 250~300万円 |
| 就業場所 | 市内4か所施設対象(舞鶴市字鹿原209番地の3 他) |
| 就業時間 | 8:30~17:30 実働8時間(施設により不規則勤務有り) 時間外労働 有(月平均3時間) 休憩時間 1時間/日 |
| 休日・休暇 | 年間休暇 107日 |
| その他 | 勤務する施設や取得資格で給与水準が異なりますが、障がい福祉サービスの費用は国や自治体が負担していて安定しています。 |

| | |
|-----------|---|
| 求人職種 | 介助員 |
| 仕事内容 | 知的障がいのある方の支援をしていただきます |
| 雇用形態 | 非常勤 |
| 募集人員 | 若干名 |
| 必要なスキルや経験 | コミュニケーションが得意な方(資格は特に必要ありません) |
| 月給目安 | 15~20万円(経験、スキルを考慮して決定) |
| 年収目安 | 200~250万円 |
| 就業場所 | 市内4か所施設対象(舞鶴市字鹿原209番地の3 他) |
| 就業時間 | 9:00~17:00 実働7時間 時間外労働 有(月平均2時間) 休憩時間 1時間/日 |
| 休日・休暇 | 年間休暇 107日 など記載 |
| その他 | 勤務する施設や取得資格で給与水準が異なりますが、障がい福祉サービスの費用は国や自治体が負担していて安定しています。 |

インターンシップ・会社見学

随時受け付けています。本部事務局 0773-63-5030 までご連絡下さい(担当：廣瀬、池田)