

# 株式会社 西村住建商事

URL <https://nisijyu.com>

Email [nisimura@nisijyu.co.jp](mailto:nisimura@nisijyu.co.jp)

Tel 0773-62-4531



## ビジョン

私たちは人々が暮らせる理想の空間を実現します

- ・思いやりと情熱をもってお客様と向き合います
- ・社員の豊かな暮らしをまもります
- ・お客様や家族から信頼される人財へ

## 私たちについて

### 夢の住環境創造に挑戦

株式会社西村住建商事は建築資材の総合商社です。建築に必要な材料を販売、工種によっては施工まで一貫して行います。お客様は工務店からハウスメーカーやゼネコンです。住宅から商業施設まであらゆる建物づくりに関わらせて頂きます。取扱いメーカーや商材が多いので、覚えるのが大変ですが、とてもやりがいのある仕事です。100年を超える会社ですが、会社の若返りを計る為、若手社員の意見を参考に、働き方や残業を減らす工夫など、働く環境など改善をしております。より一層の成長を共にしていきましょう。



## 事業内容

### 地域密着の老舗企業

住宅から商業施設や公共施設の建築資材の販売から施工までを行う会社です。新規顧客に対する営業ではなく既存のお客様の要望にお応えする事が仕事です。



### 住宅設備機器の営業

キッチン、浴室などの水回り系の設備担当として私が心がけているのは、迅速な対応です。お客様に当社を選んで頂くには、価格以上の魅力を感じてもらうことが大切だと考えています。一番やりがいを感じるのは現場が完了したとき。とくに大きな建築現場だと達成感があります

### 建材の営業

私は今年、高校卒業後に入社し新建材部に配属になりました。未経験なことばかりですが周りの人たちが細かく指導、サポートをしてくれます。入社して建築には色々な資材が重要だという事を知りました。今後は仕事とお客様に真剣に向き合い、信頼をして頂くために小さなことからコツコツと頑張っていきたいです。



## 代表/人事担当より

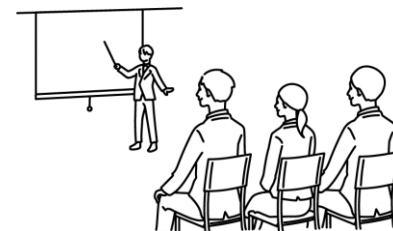


私たちは自分たちでモノを作っているわけではありません。しかし、モノづくりや街づくりに関わる私たちの仕事は、まちや社会の豊かさを担う責任のある仕事だと考えています。この100年間余り成長し続けてこられた一番の理由は、社員一人ひとりの力に他なりません。お客様に満足して貰える仕事をする為には、自分たち自身の心のゆとりが大切です。安心して働き、学び、成長できる環境を整えていきます。

## 働く環境

### 研修制度

また、現場を指揮するエキスパートも最初はみんな未経験者です。資格取得など各種メーカー主催の外部研修などの機会を豊富に用意しています。また、その他ビジネススキルアップを支援、バックアップをさせていただきます。臆することなく何事にも積極的に挑戦してみてください。



# 会社情報

会社商号	株式会社 西村住建商事	創業	大正5年
代表者	西村 直紘	資本金	1,000万円
所在地	京都府舞鶴市字浜328	従業員数	22人
業種	建築材料卸売業		

# 募集職種

求人職種	営業	求人職種	配達業務
仕事内容	住宅設備機器のルート営業・施工管理	仕事内容	建築資材を建築現場へ配達
雇用形態	正社員	雇用形態	正社員
募集人員	若干名	募集人員	1名
必要なスキルや経験	未経験者歓迎 施工管理技士等各種資格手当有	必要なスキルや経験	未経験者歓迎
月給目安	20~28万円（経験、スキルを考慮して決定）	月給目安	16.8~24万円（経験、スキルを考慮して決定）
年収目安	280~392万円	年収目安	235.2~336万円
就業場所	京都府舞鶴市字森225	就業場所	京都府舞鶴市字森225
就業時間	8:00~17:00 実働8時間 時間外労働 有（月平均10時間） 休憩時間 1時間/日	就業時間	8:00~17:00 実働8時間 時間外労働 有（月平均10時間） 休憩時間 1時間/日
休日・休暇	週休2日 年間休暇 126日(2024年度)	休日・休暇	週休2日 年間休暇 126日(2024年度)
その他		その他	

# インターンシップ・会社見学

先輩社員と建築現場へ同行して施工の様子を見学して頂きます

職種：営業 勤務地：白鳥営業所(京都府舞鶴市森225)

交通費支給(上限10,000円) 期間1~5日間(応相談)

# 募集職種

求人職種	営業
仕事内容	建築資材のルート営業
雇用形態	正社員
募集人員	若干名
必要なスキルや経験	未経験者歓迎 建築・管施工管理技士等各種資格手当有
月給目安	20～28万円（経験、スキルを考慮して決定）
年収目安	280～392万円
就業場所	舞鶴市字森225
就業時間	8:00～17:00 時間外労働 有（月平均10時間） 休憩時間 1時間/日
休日・休暇	週休2日 年間休暇 126日(2024年度)
その他	自身の仕事の段取り次第で休みが取れます。

求人職種	配達業務
仕事内容	建築資材を建築現場へ配達
雇用形態	正社員
募集人員	若干名
必要なスキルや経験	未経験者歓迎
月給目安	16.8～24万円（経験、スキルを考慮して決定）
年収目安	235.2～336万円
就業場所	舞鶴市字森225
就業時間	8:00～17:00 時間外労働 有（月平均10時間） 休憩時間 1時間/日
休日・休暇	週休2日 年間休暇 126日(2024年度)
その他	