



# 株式会社 総進建設工業



URL	<a href="http://www.soshin-inc.com/">http://www.soshin-inc.com/</a>
Email	<a href="mailto:sosin2@sunny.ocn.ne.jp">sosin2@sunny.ocn.ne.jp</a>
Tel	0773-63-7878



## ビジョン

### 快適で安全な 住みやすいまちづくり

まちのインフラ整備や維持、不動産や宅地開発、住宅の新築及びリフォーム工事など、みなさまの暮らしといのちを守る大切な業務を担い、市民のソーシャルワーカーとしての自負のもと活動をしています。

## 私たちについて

個々の仕事にやりがいを感じながら、  
地域貢献に励んでいます

下は22歳から上は70代まで幅広い年齢層が集まっています。社内はコミュニケーションが多く、従業員は各々の持ち場でバリバリ活躍しています。

### 【アピールポイント】

- **ライフワークバランス**を重視した福利厚生が充実。  
有給休暇が取りやすく、趣味や子供の行事などに利用する人も多くいます。
- 未経験でも**資格支援制度**によりスキルアップのための講習費や受験費用など**全額会社負担**。  
必要なたくさんの知識が身につけられます。



## 事業内容

公共や民間事業において、幹線道路の新設や橋梁補修、河川等の防災事業を主に従事しています。昨今の時代の流れに応じ、ICTの導入を進めています。

クレバリーホーム北京都店としてスタイリッシュかつ強度の高い住まいを提供しています。その他多くのリフォームや不動産相談等も承っています。



土木事業部  
建築事業部



住宅事業部



公共建築物、民間事業所、店舗など街づくりに通じて、地域の豊かな暮らしの発展に貢献しています。



鉄工部  
(舞鶴火力発電所内 軽作業)

舞鶴火力発電所内にて貝処理装置の点検やその他軽作業を行っています。

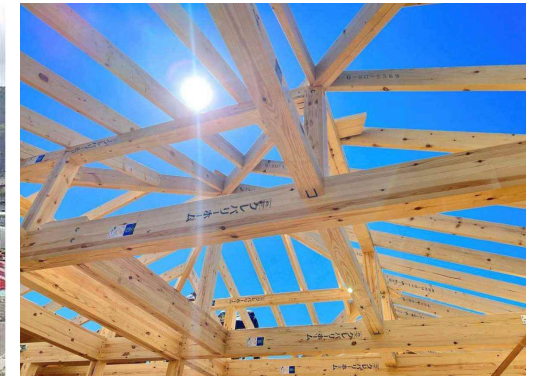
## 一緒に働く仲間より

**働く中でさまざまな知識と経験が積めて、  
自身が大きく成長できる、そんな会社です！**

ベテランの先輩方に公私ともにたくさんの話を聞いてもらっています。（20代/入社2年）

業務に必要な資格の講習や取得費用を全額支援してもらえる上に自身の取得資格が増えていき嬉しいです。（40代/入社5年）

上司や役員との距離が近く、休日にはゴルフも一緒に楽しんでいます（40代/入社15年）



## インターンシップ・会社見学

随時電話にて受付中。お気軽にお問い合わせください。

インターンシップの詳細は、  
京都インターンシップナビ内でご確認ください  
(左記QRコードよりご覧いただけます)



# 会社情報

会社商号	株式会社総進建設工業
代表者	代表取締役 稲生丈則
所在地	京都府舞鶴市行永東町35番地5
業種	建設業

創業	昭和50年
資本金	4,000万円
従業員数	38名

# 募集職種

求人職種	土木施工管理
仕事内容	現場施工管理、現場監督、書類作成等
雇用形態	正社員
募集人員	1名
必要なスキルや経験	土木施工管理技士 1級または2級
月給目安	25～48万円（経験、スキルを考慮して決定）
年収目安	300～630万円
就業場所	本社（舞鶴市）
就業時間	8:00～17:00 実働7時間 時間外労働 有（月平均10時間） 休憩時間 2時間/日
休日・休暇	週休2日（土日／土曜日は隔週、他会社カレンダーによる） 年末年始・GW・夏季休暇、年次有給休暇（最大20日付与）
その他	資格手当、役職手当支給 資格取得支援制度あり

求人職種	建築施工管理
仕事内容	現場施工管理、現場監督、書類作成等
雇用形態	正社員
募集人員	1名
必要なスキルや経験	建築施工管理技士 1級または2級
月給目安	25～48万円（経験、スキルを考慮して決定）
年収目安	300～630万円
就業場所	本社（舞鶴市）
就業時間	8:30～17:30 実働7時間 時間外労働 有（月平均10時間） 休憩時間 2時間/日
休日・休暇	週休2日（土日／土曜日は隔週、他会社カレンダーによる） 年末年始・GW・夏季休暇、年次有給休暇（最大20日付与）
その他	資格手当、役職手当支給 資格取得支援制度あり

# 募集職種

求人職種	住宅営業
仕事内容	お客様に向き合いながらマイホーム計画のトータル的なご提案を行います
雇用形態	正社員
募集人員	1名
必要なスキルや経験	不問
月給目安	21～40万円
年収目安	280～650万円
就業場所	本社（舞鶴市）
就業時間	8:30～17:30 実働7時間 時間外労働 有（月平均10時間） 休憩時間 2時間/日
休日・休暇	週休2日（土日／土曜日は隔週、他会社カレンダーによる） 年末年始・GW・夏季休暇、年次有給休暇(最大20日付与)
その他	月給＝固定給＋インセンティブ

求人職種	コンクリートミキサー車運転手
仕事内容	プラントから建築現場への生コンクリート輸送 運搬車両の点検、洗浄など
雇用形態	正社員
募集人員	1名
必要なスキルや経験	大型自動車免許
月給目安	254,100円～307,230円
年収目安	300～370万円
就業場所	(株)ソーシンプランニング 京綾生コン（綾部市物部町）
就業時間	8:00～17:00 実働7時間 時間外労働 有（月平均10時間） 休憩時間 2時間/日
休日・休暇	週休2日（土日／土曜日は隔週、他会社カレンダーによる） 年末年始・GW・夏季休暇、年次有給休暇(最大20日付与)
その他	*6ヶ月経過後、正社員へ移行 未経験者応募可（研修制度あり）