

株式会社 西村住建商事

URL <https://nisijyu.com>

Email nisimura@nisijyu.co.jp

Tel 0773-62-4531



ビジョン

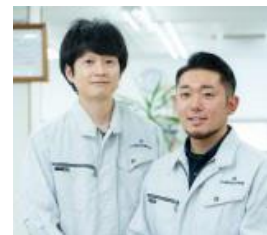
私たちは人々が暮らせる理想の空間を実現します

- ・思いやりと情熱をもってお客様と向き合います
- ・社員の豊かな暮らしをまもりまます
- ・お客様や家族から信頼される人財へ

私たちについて

夢の住環境創造に挑戦

株式会社西村住建商事は建築資材の総合商社です。建築に必要な材料を販売、工種によっては施工まで一貫して行います。お客様は工務店からハウスメーカーやゼネコンです。住宅から商業施設まであらゆる建物づくりに関わらせて頂きます。取扱いメーカーや商材が多いので、覚えるのが大変ですが、とてもやりがいのある仕事です。100年を超える会社ですが、会社の若返りを計る為、若手社員の意見を参考に、働き方や残業を減らす工夫など、働く環境など改善をしております。より一層の成長を共にしていきましょう。



事業内容

地域密着の老舗企業

住宅から商業施設や公共施設の建築資材の販売から施工までを行う会社です。新規顧客に対する営業ではなく既存のお客様の要望にお応えする事が仕事です。



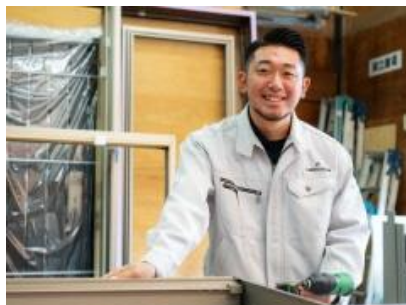
住宅設備機器の営業

キッチン、浴室などの水回り系の設備担当として私が心がけているのは、迅速な対応です。お客様に当社を選んで頂くには、価格以上の魅力を感じてもらわうことが大切だと考えています。一番やりがいを感じるのは現場が完了したとき。とくに大きな建築現場だと達成感があります



サッシ・エクステリアの営業

私の所属はサッシ課。アルミサッシやカーポート等の商品を工務店に販売し、ときには自ら施工や修理までこなします。私はまだ入社1年目ですが、先日お客様宅でサッシについて説明しながら取り付けたところ「詳しいですね」と褒めて頂いたことがうれしかったです。



代表/人事担当より

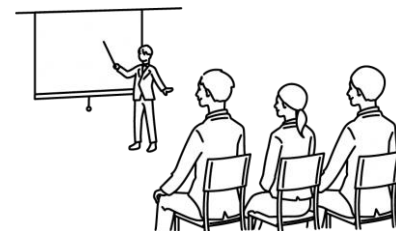


私たちは自分たちでモノを作っているわけではありません。しかし、モノづくりや街づくりに関わる私たちの仕事は、まちや社会の豊かさを担う責任のある仕事だと考えています。この100年間余り成長し続けてこられた一番の理由は、社員一人ひとりの力に他なりません。お客様に満足して貰える仕事をする為には、自分たち自身の心のゆとりが大切です。安心して働き、学び、成長できる環境を整えていきます。

働く環境

研修制度

また、現場を指揮するエキスパートも最初はみんな未経験者です。資格取得など各種メーカー主催の外部研修などの機会を豊富に用意しています。また、その他ビジネススキルアップを支援、バックアップをさせていただきます。臆することなく何事にも積極的に挑戦してみてください。



会社情報

会社商号	株式会社 西村住建商事
代表者	西村 直紘
所在地	京都府舞鶴市字浜328
業種	建築材料卸売業

創業	大正5年
資本金	1,000万円
従業員数	25人

募集職種

求人職種	営業
仕事内容	住宅設備機器のルート営業・施工管理
雇用形態	正社員
募集人員	若干名
必要なスキルや経験	未経験者歓迎 施工管理技士等各種資格手当有
月給目安	20～25万円（経験、スキルを考慮して決定）
年収目安	250～350万円
就業場所	京都府舞鶴市字森225
就業時間	8:00～17:00 実働7.5時間 時間外労働 有（月平均29時間） 休憩時間 1.5時間/日
休日・休暇	年間休暇 100日
その他	

求人職種	一般事務
仕事内容	電話対応、見積、発注等のデータ管理
雇用形態	正社員
募集人員	1名
必要なスキルや経験	未経験者歓迎
月給目安	※20～25万円（経験、スキルを考慮して決定）
年収目安	※250～300万円
就業場所	京都府舞鶴市字森225
就業時間	8:00～17:00 実働7.5時間 時間外労働 有（月平均10時間） 休憩時間 1.5時間/日
休日・休暇	年間休暇 100日
その他	

インターンシップ

先輩社員と建築現場へ同行して施工の様子を見学して頂きます

職種：営業 勤務地：白鳥営業所(京都府舞鶴市森225)

交通費支給(上限10,000円) 期間1～5日間(応相談)